

# Proyecciones Económicas

## *Cámara de Comercio de Santiago*

Alvaro Merino Lacoste  
Gerente de Estudios  
Sociedad Nacional de Minería

Santiago, 25 de Octubre 2016



# ¿Reactivación o Recesión?



**RECE**SIÓN



PIE LA

# Temas

**1**

**Chile en Tres  
Décadas**

**2**

**Balance y  
Proyecciones**

**3**

**Impacto de la Caída en  
los Precios de los  
Minerales**

**4**

**Reflexiones  
Finales**

# En los últimos treinta años la minería ha contribuido a cambiar el rostro a Chile



# INDICADORES RELEVANTES EN 30 AÑOS

## Producción de Cobre



**1986 1.400.000 TM**

**2015 5.800.000 TM**



# INDICADORES RELEVANTES EN 30 AÑOS

## Exportaciones Mineras (US\$ 2015)



**1986 US\$ 4.400 Mill.**

**2015 US\$ 35.000 Mill.**

# INDICADORES RELEVANTES EN 30 AÑOS

## Producto Interno Bruto (US\$ 2015)



**1986 US\$ 35.000 Mill.**

**2015 US\$ 240.000 Mill.**

# INDICADORES RELEVANTES EN 30 AÑOS

## Exportaciones (US\$ 2015)



**1986 US\$ 8.000 Mill.**

**2015 US\$ 62.000 Mill.**



# INDICADORES RELEVANTES EN 30 AÑOS

## PIB PER CAPITA



**1986**

**US\$ 4.200**

**2015**

**US\$ 23.500**

# INDICADORES RELEVANTES EN 30 AÑOS

## Nivel de Pobreza



**1986**

**45%**

**2015**

**11,7%**

# INDICADORES RELEVANTES EN 30 AÑOS

## Estudiantes Educación Superior

**NO HAY  
FUTURO SIN  
EDUCACIÓN**

**1986**

**207.000**

**2015**

**1.152.000**

# INDICADORES RELEVANTES EN 30 AÑOS

## Esperanza de Vida

1986



[dreamstime.com](http://dreamstime.com)

2015





# Minería, ha sido uno de los motores para el desarrollo del país en las últimas tres décadas



En esta verdadera revolución económica que ha vivido el país, la minería ha jugado un rol clave, atrayendo inversiones, impulsando el crecimiento, abriendo un amplio mercado externo y aportando relevantes recursos financieros para que el Estado pueda desarrollar su labor.

**Minería, ha sido uno de los motores para el desarrollo del país en las últimas tres décadas**



**Para Chile no es indiferente lo que ocurra con este sector productivo.**



# Temas

**1**

**Chile en Tres  
Décadas**

**2**

**Balance y  
Proyecciones**

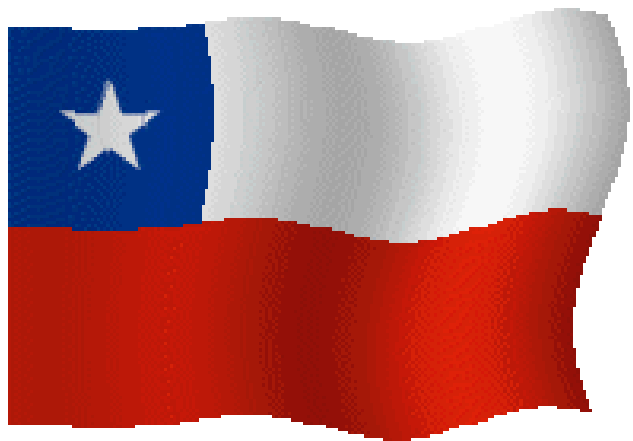
**3**

**Impacto de la Caída en  
los Precios de los  
Minerales**

**4**

**Reflexiones  
Finales**

## CRECIMIENTO 2016



**1,5%**

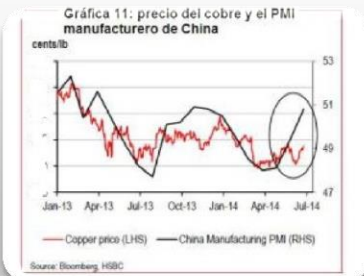


**3,1%**

# PROYECCIONES SONAMI 2016



**Crecimiento del sector: -3 % (producción cercana a 5.600.000 toneladas de cobre)**

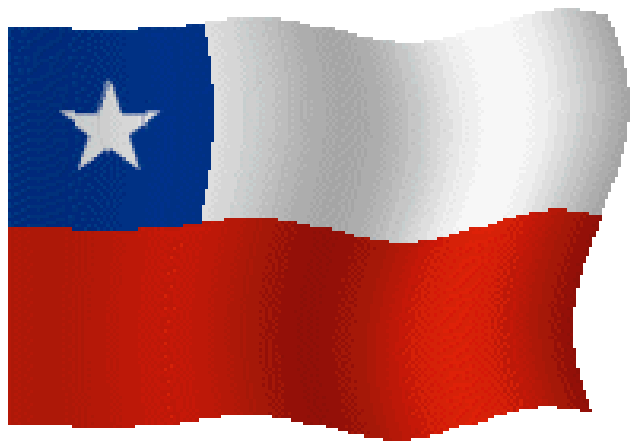


**El precio del cobre se situará en torno a 2,15 US\$/lb, promedio anual.**



**Proyección de exportaciones mineras: US\$ 32.000 millones**

## CRECIMIENTO 2017



**2,0 %**

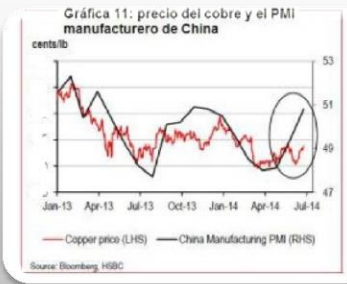


**3,4 %**

# PROYECCIONES SONAMI 2017



**Crecimiento del sector minero: 3,5 %  
(producción de cobre cercana a los  
5.800.000 toneladas).**



**El precio del cobre se situará en torno a  
2,15 - 2,25 US\$/lb, promedio anual.**



**Proyección de exportaciones mineras:  
US\$ 34.000 millones**

# Temas

**1**

**Chile en Tres  
Décadas**

**2**

**Balance y  
Proyecciones**

**3**

**Impacto de la Caída en  
los Precios de los  
Minerales**

**4**

**Reflexiones  
Finales**



# Minería, ve con preocupación caída en los precios



# IMPACTO DE LA CAIDA EN LOS PRECIOS DE LOS MINERALES



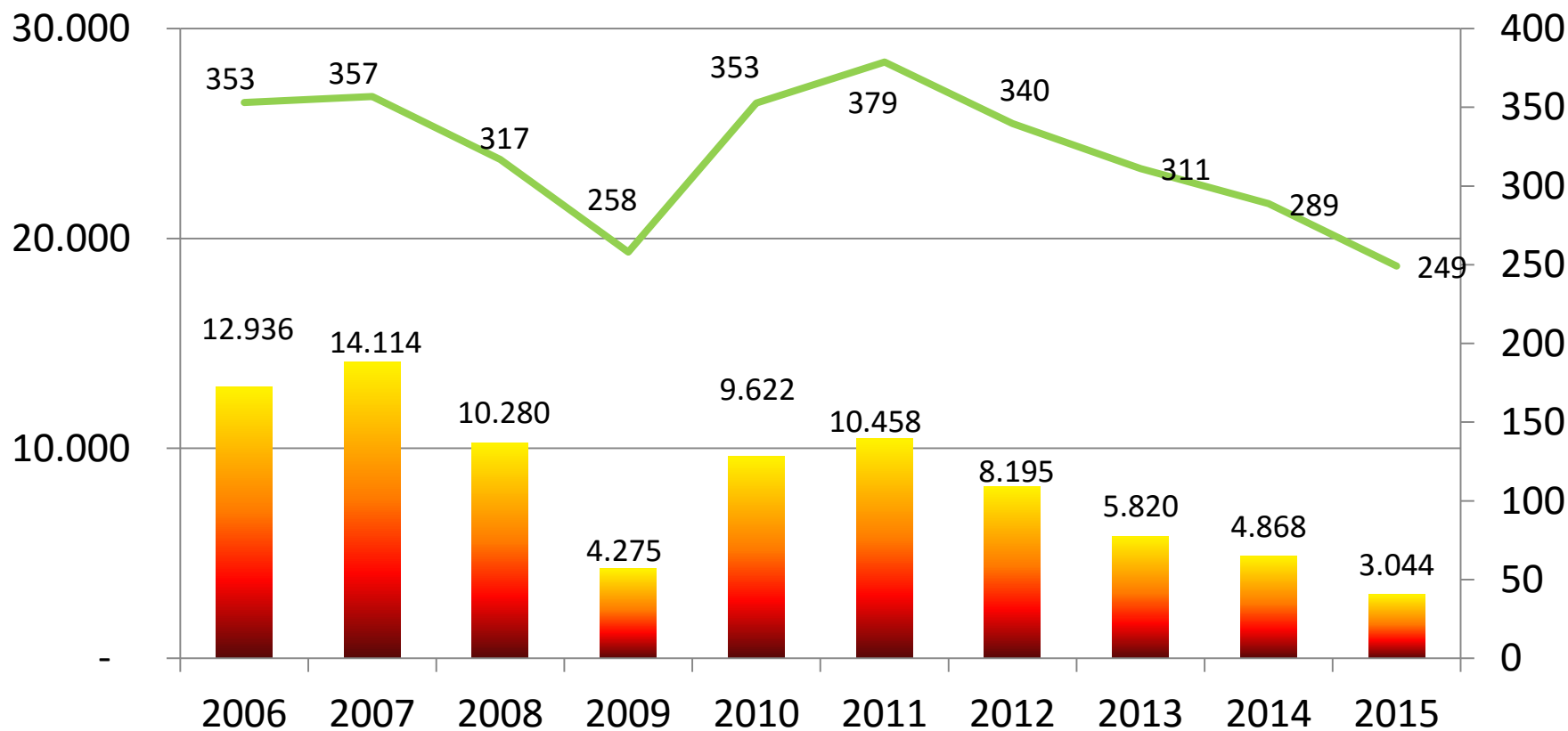
✓ Ingresos

✓ Márgenes

# IMPACTO DE LOS COSTOS Y PRECIO DEL COBRE EN EL FINANCIAMIENTO FISCAL

US\$ millones

cLb (US\$2015)



Aporte Precio Cobre



# Impacto en los Ingresos y Márgenes

Cifra se debe a menor valorización de sus activos, sobre todo en Anglo American Sur, por bajo precio del metal:

## Caída del cobre en 2015 deja a Codelco con inéedita pérdida contable por US\$ 2.431 millones

Pese a ello, plan de ahorro que se realizó permitió que la estatal aportara US\$ 1.075 millones al fisco.

La empresa redujo en 8% sus costos y registró la tercera mayor producción anual de su historia.

**Minera congela sueldos de directores, dilata plazos de proyecto Rajo Inca y recorta contratistas en Salvador**

### Ganancias de Minera Escondida caen 56%

La minera de cobre más grande del mundo, Escondida, registró una ganancia de US\$ 1.072 millones en 2015, equivalente a una disminución de 56% en un año, explicado por la disminución en el precio del cobre. La faena operada por BHP contabilizó impuestos por US\$ 340 millones, 66% menor que en 2014.





# Impacto en los Ingresos y Márgenes

## Ganancia de la minería privada se desploma 53% y pago de royalty retrocede a su piso

Baja del cobre explica los malos resultados a junio. Faenas como Anglo American Sur, Sierra Gorda y Quebrada Blanca mostraron pérdidas.

### PRINCIPALES RESULTADOS DE LAS MINERAS

Cifras en millones de dólares

| Utilidades          | 2015   | 2016   |
|---------------------|--------|--------|
| Anglo American Sur  | 82,8   | -114,6 |
| Candelaria          | 52,1   | 122,7  |
| Carmen de Andacollo | 18,0   | 17,4   |
| Collahuasi          | 141,5  | 172,3  |
| Escondida           | 1024,0 | 527,0  |
| Los Pelambres       | 211,1  | 254,0  |
| Quebrada Blanca     | 0,7    | -34,9  |
| Sierra Gorda        | 0,0    | -222,4 |
| Ingresos            | 2015   | 2016   |
| Anglo American Sur  | 1090,7 | 808,0  |
| Candelaria          | 0,6    | 408,9  |
| Carmen de Andacollo | 191,9  | 135,3  |
| Collahuasi          | 1028,8 | 992,0  |
| Escondida           | 4242,0 | 2739,0 |
| Los Pelambres       | 918,3  | 847,5  |
| Quebrada Blanca     | 135,3  | 83,2   |
| Sierra Gorda        | 0,0    | 315,4  |
| Royalty             | 2015   | 2016   |
| Anglo American Sur  | 1,3    | -3,6   |
| Candelaria          | 11,0   | 2,1    |
| Carmen de Andacollo | 1,0    | 1,9    |
| Collahuasi          | 9,1    | 5,9    |
| Escondida           | 70,9   | 36,9   |
| Los Pelambres       | 10,0   | 10,1   |
| Quebrada Blanca     | 0,3    | 0,2    |
| Sierra Gorda        | 0,0    | 2,5    |
| Impuestos           | 2015   | 2016   |
| Anglo American Sur  | 85,3   | 85,3   |
| Candelaria          | 51,4   | 122,3  |
| Carmen de Andacollo | 8,4    | 7,9    |
| Collahuasi          | 46,5   | 66,5   |
| Escondida           | 324,0  | 227,0  |
| Los Pelambres       | 94,3   | 91,7   |
| Quebrada Blanca     | 2,7    | -12,5  |
| Sierra Gorda        | 0,0    | -78,0  |

Fuente: SVS

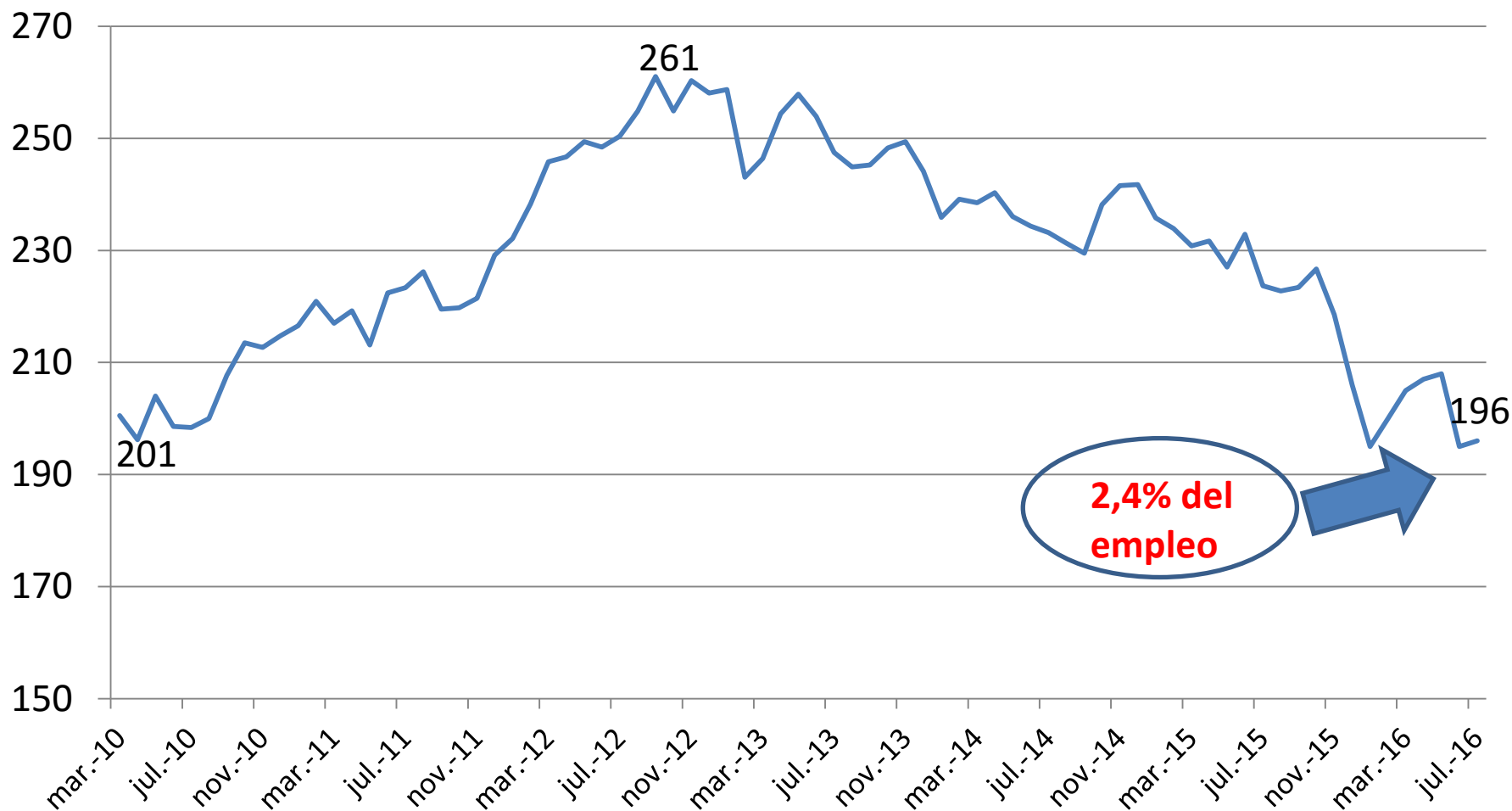
# IMPACTO DE LA CAIDA EN LOS PRECIOS DE LOS MINERALES



- ✓ Ingresos
- ✓ Márgenes
- ✓ Producción
- ✓ Empleo

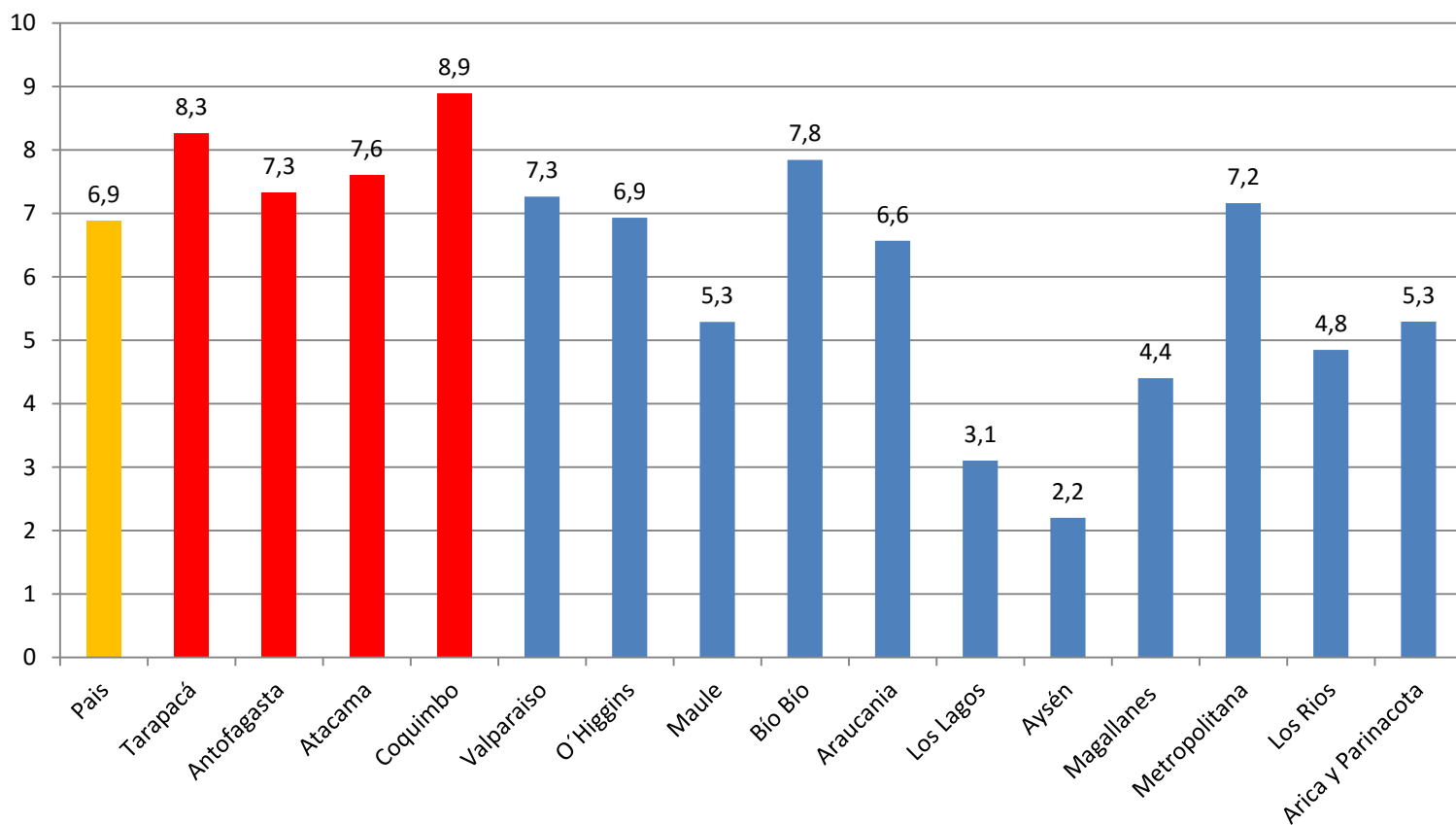


# Empleo Minería 2010-2016 (miles de trabajadores)



# Desempleo

(Tasa %)  
(Junio 2016-Agosto 2016)



Fuente: Elaboración propia en base a INE

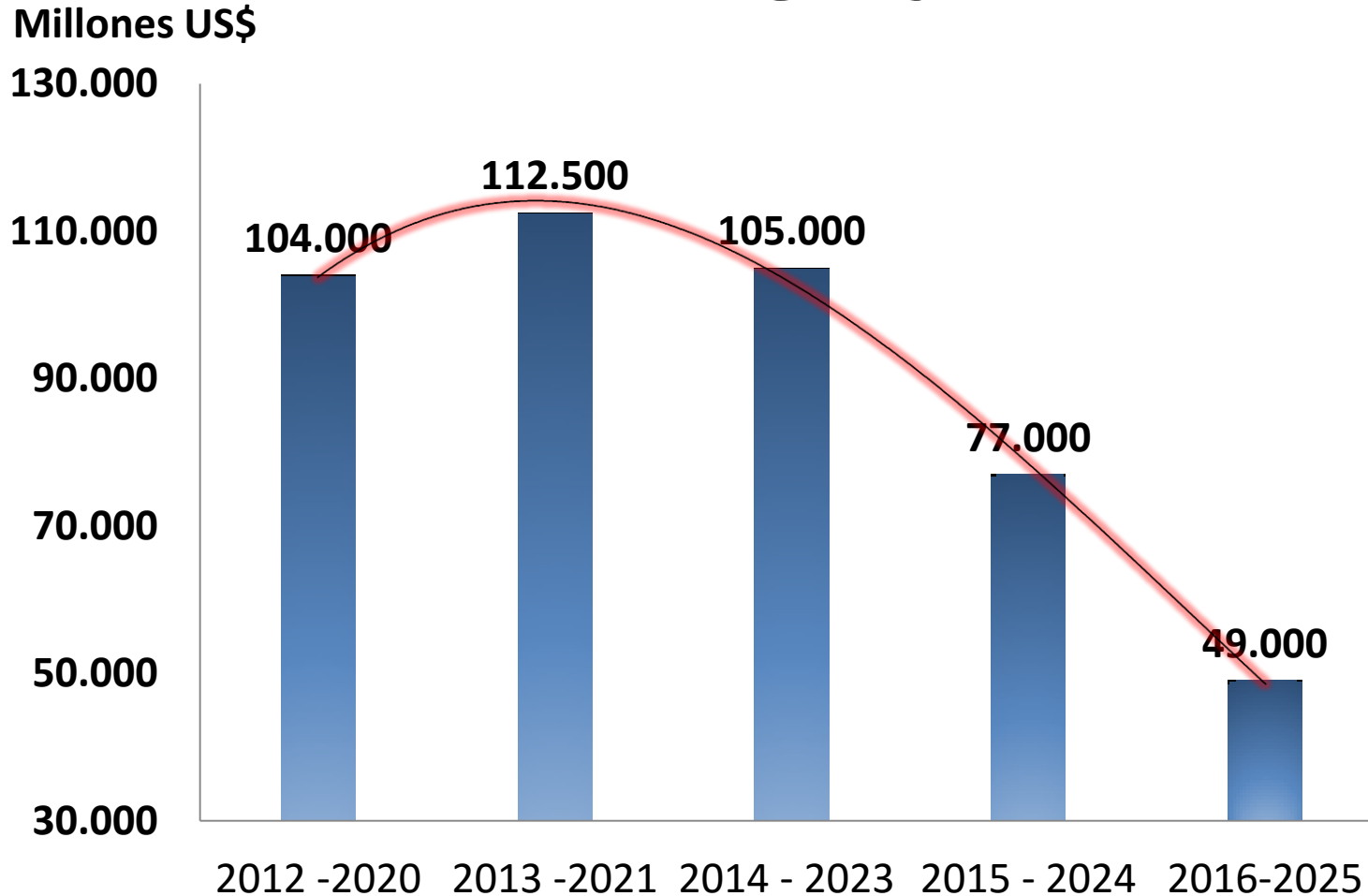


# IMPACTO DE LA CAIDA EN LOS PRECIOS DE LOS MINERALES



- ✓ Ingresos
- ✓ Márgenes
- ✓ Producción
- ✓ Empleo
- ✓ Inversión

# Inversión Estimada en Minería



Fuente: Elaboración propia en base a datos de Cochilco



# Postergación de proyectos mineros



Empleo

Crecimiento

Desarrollo

# Impacto en la Inversión

## ECONOMÍA Y NEGOCIOS

Ante contracción del precio del cobre y menores perspectivas para este año:

# Mineras buscan disminuir exigencia de caja y bajan ritmo de inversiones



ERIC ALLENDE

**Roberto de Andraca**, presidente grupo CAP, empresa de acero y hierro.

Roberto de Andraca CAP: “El 2016 será de los más difíciles en casi dos décadas”

### Polaca KGHM sincera situación de Sierra Gorda y frena millonaria expansión

Nuevos antecedentes de la composición de la mina alejarían metas productivas. Además, por ahora no se va a avanzar en un proyecto por US\$2.000 millones.

SEGÚN ESTUDIO DE LA UC, ENTRE 2015 Y 2035

Desconfianza puede implicar no ejecutar hasta 10 proyectos mineros

SECTOR DESTACÓ QUE EL NUEVO GOBIERNO LE HA DEVUELTO LA CONFIANZA AL PAÍS

Tras fin de retenciones mineras invertirán US\$ 20 mil millones en Argentina a 2021



# IMPACTO DE LA CAIDA EN LOS PRECIOS DE LOS MINERALES



- ✓ Ingresos
- ✓ Márgenes
- ✓ Producción
- ✓ Empleo
- ✓ Inversión
- ✓ Moderado expectativas de los accionistas

# Moderado Expectativas de los Inversionistas

## Diez de las 15 mayores faenas de la minería privada en Chile cerraron con pérdidas en 2015

MINERAS MEDIANAS SON LAS MÁS AFECTADAS

Fin del súper ciclo lleva a la quiebra a 18 productoras de cobre, hierro y carbón

Sólo dos compañías están en proceso de reorganización e intentarán seguir operando más adelante. Las restantes están en liquidación de activos.

EL AÑO PASADO ESTE INDICADOR SE CONTRAJÓ EN UN 36%

Pese a baja en costos, se agudiza caída en retornos para accionistas mineros

# Vaso medio vacío, vaso medio lleno



# Oportunidad



Recuperar la Competitividad

Elevar la productividad

Seguir trabajando con más fuerza por una minería sustentable

# Temas

# 1

**Chile en Tres  
Décadas**

# 2

**Balance y  
Proyecciones**

# 3

**Caída en los Precios de  
los Minerales**

# 4

**Reflexiones  
Finales**



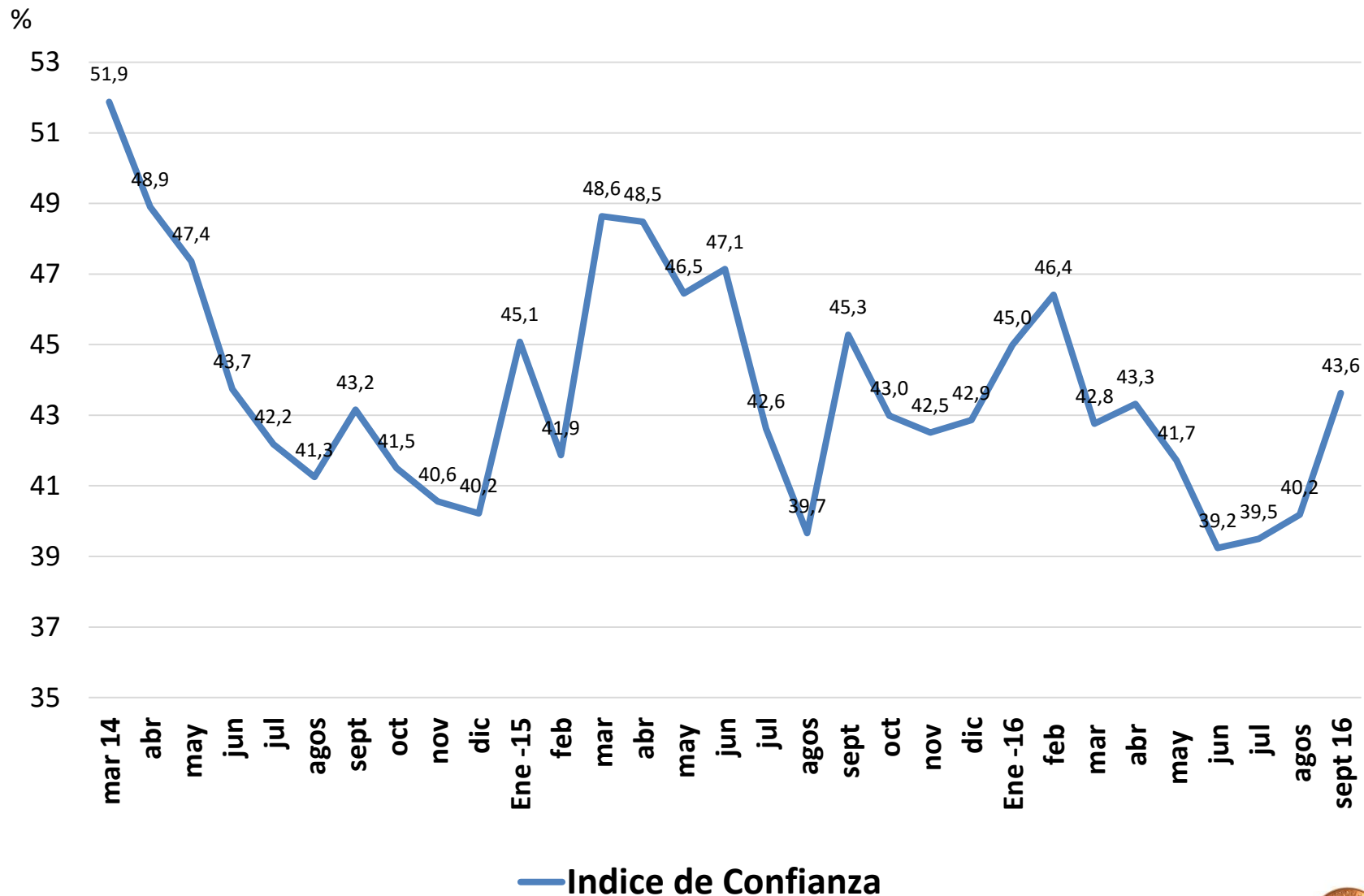
# Economía Chilena



No despega con  
la fuerza que se  
requiere



# Índice Mensual de Confianza Empresarial

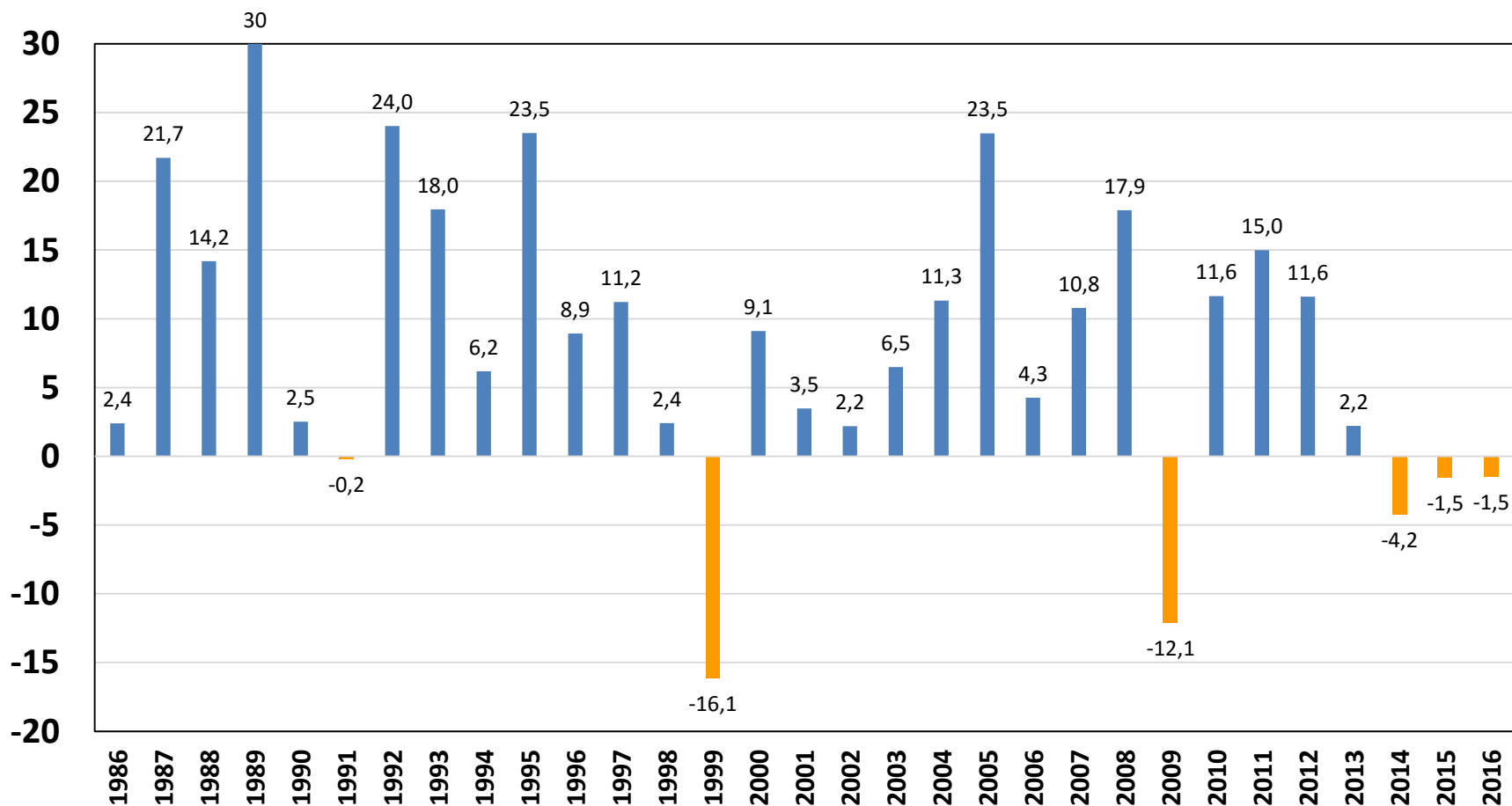


Fuente: Elaboración propia en base a datos de Icare-UAI



# Crecimiento de la Inversión en Chile

(Variación %)

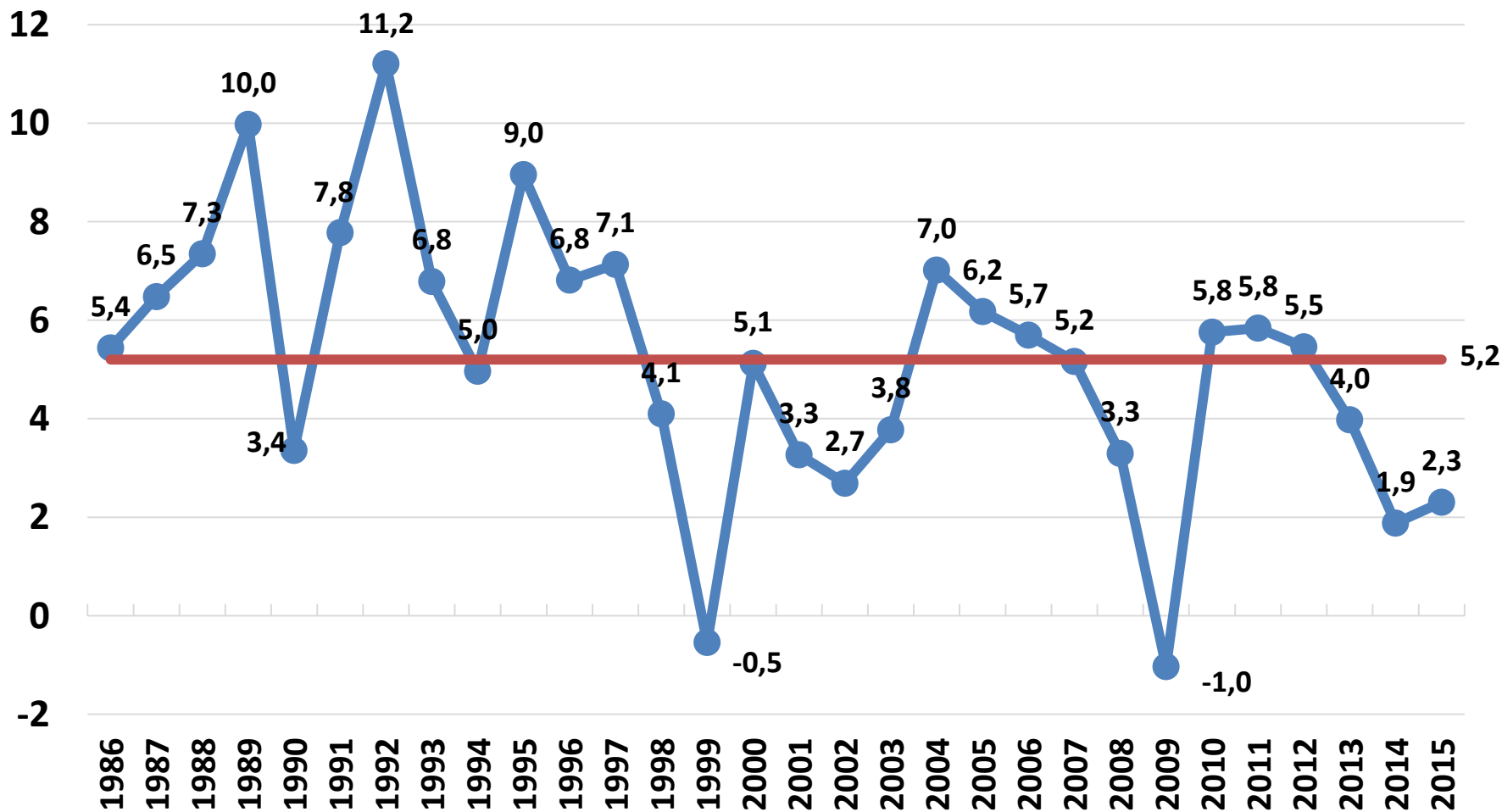


Fuente: elaboración propia en base a datos del Banco Central



# Crecimiento del PIB

(Variación anual %)



● Crecimiento PIB — Promedio

# EL CRECIMIENTO SI ES RELEVANTE



Mientras más altas y sostenidas sean las tasas de crecimiento del país, mayor será su progreso económico y social

# EL CRECIMIENTO SI ES RELEVANTE



Es muy relevante poner nuevamente el crecimiento en el centro de las políticas públicas, pues ésta es la vía más expedita para derrotar la pobreza y acercarnos al umbral del desarrollo.



# ¿Qué se requiere para impulsar la inversión y el crecimiento?



# Despejar las Incertidumbres



Se requiere alcanzar amplios acuerdos para enfrentar la actual coyuntura.

# Despejar las Incertidumbres



Como país debemos definir en forma precisa, sin ambigüedades, la dirección a seguir para el desarrollo futuro de Chile.



# Recuperar las Confianzas



# Recuperar las Confianzas

Ojalá, no tengamos que referirnos al país como en el pasado lo hizo el Premio Nacional de Humanidades y Ciencias Sociales, Aníbal Pinto.

Muchas Gracias

